

高等学校通信教育規程第十四条に基づく教育活動等の状況について

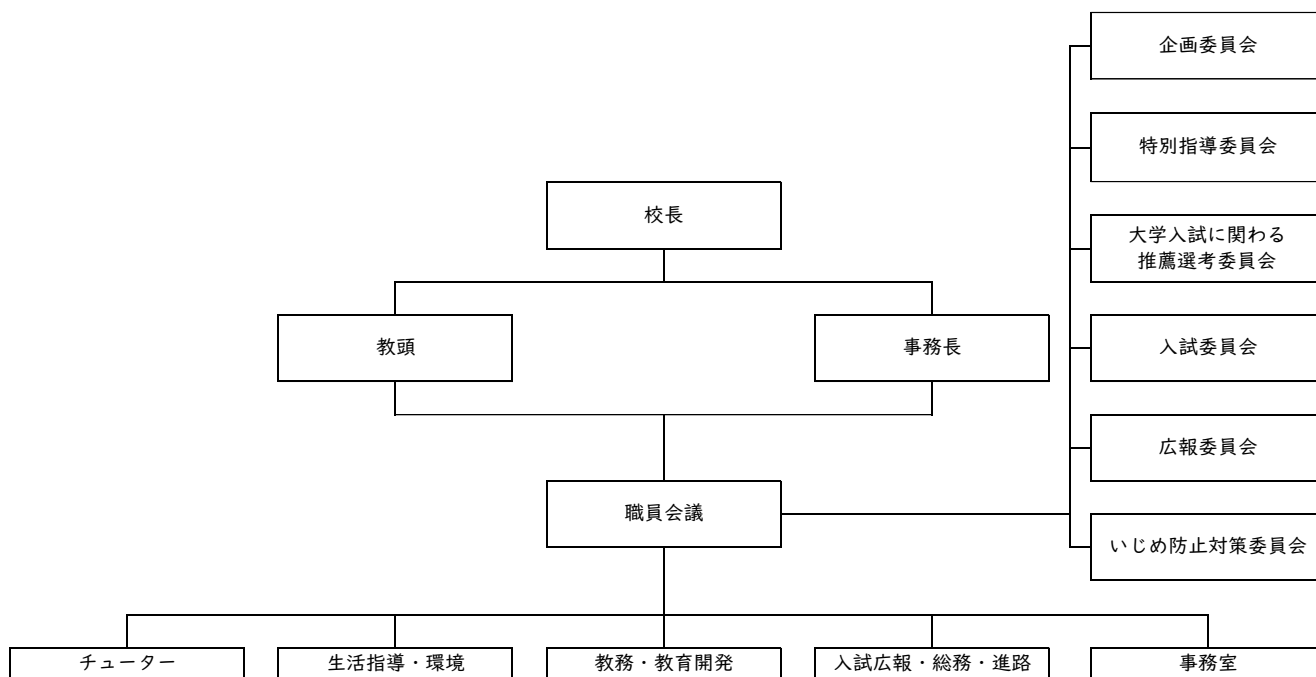
【学校概要】

学校名	広島工業大学高等学校	課程	通信制（単位制）
学科	普通科	定員	240 名
区域	広島・山口	教育連携施設	なし

【教職員数】（令和 8 年度）

校長	1	教頭	1
事務長	1	教諭（常勤）	8
教諭（非常勤）	9	養護	1
職員	4	カウンセラー	1

【教職員組織】



【生徒数（令和 7 年度）】

在校生数（R8.3.1.時点）		124（うち休学 1 名）	
令和 7 年度の記録			
在校生数※1 （R6 年度から）	88	卒業生数 （9 月卒業含）	36
入学者数 （年度途中含）	40	転学者数	0
		退学者数	6

※1：令和 6 年度から在籍する生徒数

【進路状況（令和7年度）】

進学					能力 開発校	就労 支援等	就職	自家就職	未定 (浪人含)	卒業生 合計
大学	短大	専門	その他	大学校						
16(1)	1	9	2	0	0	0	2	0	6	36(1)

※（ ）内は令和6年度以前の卒業生

【施設等】

普通教室	5	ICT教室	1
大講義室	3	図書室	1
保健室	1	相談室	1
屋外運動施設	3	屋内運動施設	1

【授業料等】

入学時納入金	220,000円	入学手続き金・入学金
授業料等納入金	(月額) 43,000円	授業料・施設設備資金・諸費

※高等学校就学支援金制度・広島県授業料等軽減補助金制度・各種奨学金等があります。

【生徒支援に関すること】

学習活動	4学期制を採り、学習スケジュールを組み立てやすくしています。1人ひとりにチューターが付き単位修得について個別に計画を立てます。
進路選択	キャリアデザインA・B・Cを開講し、段階的な進路学習を行います。卒業生講演会、進路説明会等を年に複数回行っており、幅広い進路選択を後押しします。
心身の健康	臨床心理士の資格を有するカウンセラーを配置しています。また養護教諭が常駐し心身の健康に関わるアドバイスをしています。